

# USV-Serie

## Evolution 650/850/1150/1550/2000 VA

## Evolution S 1250/1750/2500/3000 VA

Kompakter Hochleistungsschutz  
für Server, Speichersysteme  
und Netzwerkequipment

VI-SY-313 gem. IEC 62040-3

### Höchste Verfügbarkeit

- ▶ Powershare zur individuellen Kontrolle der Ausgangssteckdosen. Durch selektiven Lastenabwurf wird die zur Verfügung stehende Autonomie maximiert. Standardmäßig Remotereboot und sequenzielle Verbraucherzuschaltung.
- ▶ Unterbrechungsfreie Versorgung der angeschlossenen Verbraucher. Batterien sind im laufenden Betrieb austauschbar (HotSwap). Das HotSwap MBP-Modul (Wartungsbypass) ermöglicht den Austausch der USV im laufenden Betrieb, ohne Unterbrechung der Verbraucherversorgung.



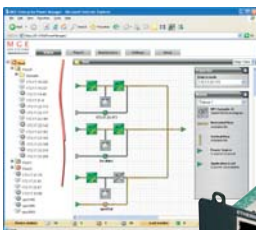
HotSwap MBP 4DIN

- ▶ Lange Autonomiezeiten. Zur Evolution S (1250 bis 3000 VA) lassen sich bis zu vier Batterieerweiterungen hinzufügen.



### Betriebskostensoptimierung

- ▶ Line interaktive Hochfrequenz-Technologie: bestes Preis/Leistungsverhältnis
- ▶ Keine weiteren Kosten: 19"-Modelle (1 HE) und RT-Modelle (Kombi Rack/Tower) werden komplett mit 19"-Kits geliefert.
- ▶ Fernüberwachung: Software Solution-Pac im Lieferumfang enthalten. Optional SNMP & Web-Schnittstelle oder Kontakte.



Netzwerkmanagementkarte  
und EPM Software



1 HE Rack-  
und Tower- Modell



RT Modelle  
(Rack/ Tower)

### Flexibilität

Evolution bietet eine unerreichte Flexibilität.

- ▶ Bauform: Evolution ist erhältlich als Tower-Modell, 19"-Modell mit 1 HE, Rack-/Tower-Kombi-Modell mit 2 HE (optimiert für den Rackeinbau) oder Rack-/Tower-Kombi-Modell mit 3HE (als Tower oder zum Einbau in Racks mit geringer Tiefe).
- ▶ Anschlüsse: Mit FlexPDU und HotSwap MBP kann die Evolution über Stecker oder festverdrahtet angeschlossen werden. FlexPDU und HotSwap MBP lassen sich seitlich, auf der Rückseite oder der Oberseite der USV-Anlage installieren.
- ▶ Kompatibel zu Verbrauchern mit hohem Leistungsfaktor: Die Evolution S ist für Leistungsfaktor 0,9 dimensioniert (1250VA/ 1150 W, 1750VA/ 1600 W/ 2500VA/ 2250 W und 3000VA/ 2700 W).
- ▶ Schnittstellen: USB + seriell + Ein/ Aus-Fernsteuerung + Slot für weitere Kommunikationskarte.



Idealer Schutz für 1 bis 15  
Server.

- ▶ Netzwerkkomponenten
- ▶ Bladeserver
- ▶ konventionelle Server im Tower- oder 19"-Format
- ▶ Datenspeicher



Dank ihrer sehr kompakten Bauform bietet die Evolution höchste Leistungsdichte bei geringem Platzbedarf



Mit den vielseitigen Installationsmöglichkeiten lässt sich die Evolution ganz einfach in jede Umgebung integrieren: in Büros, Point-of-Sales-Terminals, 19"-Racks usw.

# M G E

Office Protection Systems

An Eaton Brand



Evolution 1550



Evolution S 3000 RT2U Netpack

- 1 umfassendes Anzeige- und Bedienfeld:
  - Ein/ Aus- Schalter für USV und Ausgänge
  - LED für geschützte/ ungeschützte Lastversorgung
  - Auslastung der USV/ Batterieladestatus
  - Status der schaltbaren Ausgänge
- 2 Zugang zum Batteriefach. Batterietausch im laufenden Betrieb möglich.
- 3 1 USB- Schnittstelle + 1 serielle Schnittstelle + Anschluss für Fern- Ein/ Aus und Not-Aus-Abschaltung
- 4 Anschluss für Batterieerweiterungsmodule
- 5 Automatische Erkennung der Batterieerweiterungsmodule
- 6 4 IEC 10A Steckdosen, davon 2 Steckdosen programmierbar (Powershare)
- 7 8 IEC 10A Steckdosen, davon 4 Steckdosen programmierbar (Powershare)
- 8 Slot für zusätzliche Kommunikationskarten

## MGE PowerServices™

### 2 Jahre Gewährleistung, einschließlich Batterien

Standardaustausch der USV- Anlage und der Batterien im Störfall.

### Serviceleistungen<sup>(1)</sup>:

Warranty+ : Garantieverlängerung auf 3 Jahre. Vorort Austausch, Inbetriebnahme, Wartung.

1: Länderbedingt siehe [www.mgeops.com](http://www.mgeops.com).

## Kommunikation: Software und Hardware

### Solution-Pac Software-Suite auf CD

Standardmäßig im Lieferumfang enthalten. Für den Server-Shutdown sowie lokales und USV-Fernmanagement.

### Netzwerkmanagement- Karte (NMC) Edition 2006

Zum direkten Anschluss der USV-Anlage an Ethernet 10/100, SNMP Traps und Web-basierendes Monitoring.

### Umgebungssensor für die Netzwerkmanagementkarte

SNMP und Web-Überwachung von Temperatur, Feuchtigkeit und Status von 2 potentialfreien Kontakten.

### Enterprise Power Manager

Für das umfassende Netzwerkmanagement der USV-Anlagen über einen Windows-PC.

### Management-Pac 2

NMS Integrations-Plugin für: HP OpenView, IBM Tivoli Netview, CA Unicenter.

### Managementkarte für serielle und potentialfreie Kontakte

Für die USV-Überwachung in Form von potentialfreien Kontakten, Fernabschaltung oder Hinzufügung eines 2. seriellen Ports.

### NMC JBus/ ModBus Karte

Für das Management über SNMP,HTML und ModBus/JBus. (ab Ende 2006).

### UPS- Control LC- Display

Fernanzeige (bis 25m) der USV-Parameter, Betriebszustände und Messwerte.

## Leistungsmerkmale

Modell	Evolution					Evolution S			
	650	850	1150	1550	2000	1250	1750	2500	3000
Leistung	650 VA 420 W	850 VA 600 W	1150 VA 770 W	1550 VA 1100 W	2000 VA 1600 W	1250 VA 1150 W	1750 VA 1600 W	2500 VA 2250 W	3000 VA 2700 W
Ausführung	Tower oder 1HE Rack					Kombi RT 2HE (Tower oder Rack mit 2HE)			RT 2HE & RT 3HE
<b>Technische Daten</b>									
Technologie	Line interaktiv, hochfrequent (Booster & Fader)								
Eingangsspannungs- und frequenzbereich (ohne Beanspruchung der Batterien)	160 V – 294 V (einstellbar auf 150 V – 294 V) 47 bis 70 Hz (50 Hz System), 56,5 bis 70 Hz (60 Hz- System) <sup>(1)</sup>								
Ausgangsspannung u. -frequenz	230 V (+6/-10%) <sup>(2)</sup> , 50/60 Hz+/-0,1%								
<b>Anschlüsse</b>									
Eingang	1 IEC C14 (10A) Steckdose								1 IEC C20 (16 A) Steckd.
Ausgänge	4 IEC C13 (10A) Steckdosen				8 IEC C13 (10A) Steckdosen			8 IEC C13 (10 A) Steckd. 1 IEC C19 (16 A) Steckd.	
Fernsteuerbare Steckdosen	2 Gruppen je 1 x IEC C13 (10A)				2 Gruppen je 2 x IEC C13 (10A)				
Zusätzliche Ausgänge mit HotSwap MBP	4 DIN-Schuko Steckdosen oder 6 IEC 10A Steckdosen oder Klemmleiste (festverdrahtete HW- Version)								
Zusätzliche Ausgänge mit FlexPDU	8 DIN-Schuko Steckdosen oder 12 IEC 10A Steckdosen								
<b>Batterien</b>									
Typische Autonomiezeiten (in Minuten) für 50% / 70% Auslastung (VA)	Evolution/Evolution S 9/6 mn, 16/7 mn, 14/7 mn, 14/7 mn, 14/7 mn, 20/14 mn, 14/9 mn, 17/ 11 mn, 15/10 mn Evolution S + 1 EXB - , 105/60 mn, 60/36 mn, 85/55 mn, 60/42 mn Evolution S + 4 EXB - , 300/200 mn, 180/115 mn, 290/200 mn, 210/135 mn								
Batteriemangement	Automatischer, wöchentlicher Batterietest (Testintervall einstellbar), automatische Erkennung der Batterieerweiterungen ständige Optimierung der Autonomiezeit + Tiefentladeschutz								
<b>Kommunikation</b>									
Kommunikationsschnittstellen	1 USB-Schnittstelle + 1 RS232 Schnittstelle (seriell) und potentialfreie Kontakte <sup>(3)</sup> + Anschluss für Fern- EIN/ AUS und NOT-AUS-Abschaltung								
Slots für Kommunikationskarten	1 Slot für NMC Minislot 2006- Karte (bei Netpack- Versionen im Lieferumfang enthalten) oder NMC ModBus/ JBus oder MC Kontakte/ seriell								
<b>Umgebungsbedingungen und Normenkonformität</b>									
Umgebungstemperatur	0 bis 35°C					0 bis 40°C			
Geräuschpegel	< 40dbA					< 45 dBA			< 50 dBA
Leistung – Sicherheit – EMV	IEC/EN 62040-1-1 (Sicherheit), IEC/EN 62040-2 EN 50091-2 Klasse B (EMV), IEC/EN 62040-3 (Leistung), IEC/EN 61000-4-2, 61000-4-3, 61000-4-4; 61000-4-5, 61000-4-6, 61000-4-8 (EMV)								
Zertifizierungen	CE, TÜV GS, CB Report								
<b>Abmessungen B x T x H in mm / Gewicht in kg</b>									
Abmessungen Tower	147*418*234		147*492*234		440*509*86,2 (2U)			440*634*86,2 (RT2U) 440*484*130,7 (RT3U)	
Abmessungen Rack	438*366*43,2 (1U)	438*512*43,2 (1U)		438*556*43,2 (1U)					
Gewicht Tower/ Rack	8,4/10,1	10,85/16,1	12,5/16,6	16,53/20	25,7	24,3	26,6	33,8	33,8 (RT2U) 34,3 (RT3U)
Abm. Batterieerweiter. (EXB)					440*509*86,2 (2U)			440*484*130,7 (3U)	
Gew. Batterieerweiter. (EXB)					30,4			41,7	

1: bis zu 40Hz im Niedrig-Empfindlichkeits-Modus (mit Personal Solution Pac- Software programmierbar) 2: einstellbar bis 200 V (10% Reduzierung der Ausgangsleistung)/ 208V / 220 V / 230 V / 240 V. 3: USB- und RS 232- Schnittstellen können nicht gleichzeitig genutzt werden.

## Artikelnummern

Evolution	650	850	1150	1550	2000 RT2U	S 1250 RT2U	S 1750 RT2U	S 2500 RT2U Netpack*	S 3000 RT3U	S 3000 RT2U Netpack*
Tower	68450	68452	68454	68457	-	-	-	-	-	-
1HE Rack	68451	68453	68455	68458	-	-	-	-	-	-
Kombi Rack/ Tower	-	-	-	-	68460	68456	68459	68463	68464	68465
EXB Modelle	-	-	-	-	-	68470	68470	68471	68471	68471

\* Netzwerkmanagementkarte bei Netpack- Version im Lieferumfang enthalten.