

Gruppo di continuità Evolution 650/850/1150/1550/2000 VA Evolution S 1250/1750/2500/3000 VA

La protezione ad alta densità delle apparecchiature di rete

Massima disponibilità

- Powershare: grazie al controllo individuale delle prese d'uscita Evolution offre di serie le funzioni d'alleggerimento (ottimizzazione dell'autonomia delle batterie), reboot remoto e avviamento sequenziale.
- Continuità di servizio: le batterie possono essere sostituite a caldo. L'optional HotSwap MBP (Maintenance By-Pass) consente la sostituzione dell'apparecchio senza interruzione del funzionamento del materiale protetto.



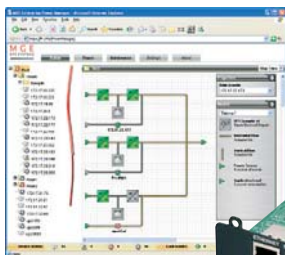
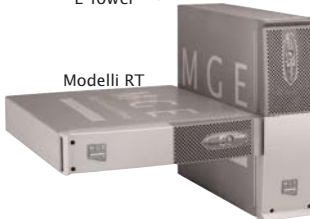
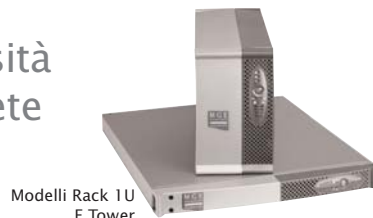
HotSwap MBP 4FR

- Soluzione per lunghe autonomie: si possono aggiungere da 1 a 4 moduli EXB all' Evolution S (da 1250 a 3000 VA).



Ottimizzazione del costo di esercizio

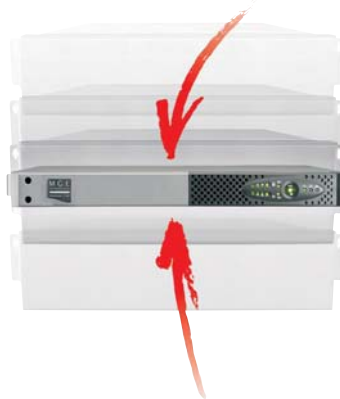
- Il miglior rapporto prezzo/prestazioni grazie alla topologia Line Interactive HF.
- Nessun costo supplementare: le versioni rack 1U e RT vengono fornite con il kit rack.
- Varie modalità di supervisione remota: software Solution-Pac fornito di serie, possibilità d'installazione delle interfacce SNMP & Web, ModBus/JBus o contatti.

Network Management Card
E telecontrollo MGE EPM.

Flessibilità totale

Evolution offre una flessibilità del tutto unica:

- Formato: Evolution è disponibile in formato Tower, rack 1U, convertibile Rack/Tower RT2U (ottimizzato rack) o RT3U (utilizzabile tower o rack con scarsa profondità).
- Collegamento: la Flex PDU e la HotSwap MBP consentono il collegamento mediante prese o morsettiere. S'installano, in funzione delle esigenze, nella parte posteriore di Evolution, nei lati o nella parte superiore.
- Compatibilità con le alimentazioni a PFC: Evolution S è dimensionato con fattore di potenza 0,9 (1250VA/1150 W, 1750VA/1600W, 2500VA/2250W e 3000VA/2700W).
- Interfacce: USB + Seriale + comando remoto ON/OFF + slot per scheda opzionale.



Protegge da 1 a 5 server, ideale per:

- apparecchiature di rete
- server ottimizzati rack
- server classici rack o tower
- sistemi di storage in rete.



Grazie ad un ingombro estremamente ridotto, il Pulsar Evolution è la soluzione ideale Per ottimizzare lo spazio disponibile.



Grazie alle sue molteplici possibilità d'installazione, il Pulsar Evolution s'integra facilmente in qualunque ambiente: Ufficio, terminali punto vendita, rack 19"...

M G E

Office Protection Systems

An Eaton Brand

Gruppo di continuità - Evolution



Evolution 1550



Evolution S 3000 RT2U Netpack

- 1 Interfaccia utente completa :
 - Pulsante ON/OFF
 - Spia di funzionamento
 - Potenza utilizzata/Livello di carica delle batterie
 - Stato delle prese programmabili
- 2 Botola d'ispezione per la sostituzione delle batterie senza interruzione dell'esercizio.
- 3 1 Porta USB + 1 porta seriale + morsetteria comando ON/OFF remoto & arresto d'emergenza.
- 4 Connettore estensione batterie EXB.
- 5 Identificazione automatica EXB.
- 6 4 Prese IEC 10 A di cui 2 prese programmabili.
- 7 8 Prese IEC 10 A di cui 4 prese programmabili.
- 8 Slot per scheda di comunicazione.

Servizio Clienti e Assistenza

Garantito 2 anni, batterie comprese
Sostituzione del prodotto, comprese le batterie, in caso di guasto.

Servizi connessi⁽¹⁾

Warranty+: estensione della garanzia a 3 anni.

1: Consultare www.mgeops.com/services in funzione del paese.

Comunicazione associata

Serie di software Solution-Pac su CD fornita con i singoli apparecchi

Per garantire la sicurezza del/dei server protetto(i) e sorvegliare l'UPS in modalità locale o remota.

Network Management Card (NMC)

Edizione 2006 (inclusa nella versione Netpack)
Per collegare il gruppo alla rete Ethernet 10/100, trasmettere gli allarmi SNMP e sorvegliare l'UPS a partire da una semplice interfaccia Web.

Environment Sensor per NMC

Controllo SNMP e Web della Temperatura + dell'umidità + dello stato di due contatti.

Supervisore Enterprise Power Manager

Per la gestione completa di un parco di UPS a partire da una postazione Windows.

Management-Pac 2

Kit d'integrazione NMS: HP OpenView, IBM Tivoli Netview, CA Unicenter...

Management Card Contacts/Serial

Per aggiungere all'UPS una seconda porta contatti o seriale.

Display remoto UPS Control

Per spostare anche a 25 m l'interfaccia dell'UPS e visualizzarne i parametri.

Caratteristiche tecniche

Modelli	Evolution				Evolution S					
	650	850	1150	1550	2000	1250	1750	2500	3000	
Potenza VA/W	650 VA 420 W	850 VA 600 W	1150 VA 770 W	1550 VA 1100 W	2000 VA 1600 W	1250 VA 1150 W	1750 VA 1600 W	2500 VA 2250 W	3000 VA 2700 W	
Formati disponibili	Tower / Rack 1U				RT2U (Tower/Rack 2U)				RT2U & RT3U	
Caratteristiche elettriche										
Tecnologia	Line-Interactive Alta frequenza									
Campi di variazione della tensione e frequenza d'ingresso senza sollecitazione delle batterie	160 V - 294 V (regolabile a 150 V - 294 V) 47 a 70 Hz (50 Hz), 56,5 a 70 Hz (60 Hz) ⁽¹⁾									
Tensione e Frequenza d'uscita	230 V (+6/-10%) ⁽²⁾ , 50/60 Hz +/- 0.1%									
Collegamenti										
Ingresso	1 presa IEC C14 (10 A)				1 presa IEC C20 (16 A)					
Uscite	4 prese IEC C13 (10 A)				8 prese IEC C13 (10 A)				8 prese IEC C13 (10 A) + 1 presa IEC C19 (16 A)	
Prese a comando remoto	2 gruppi x 1 presa IEC C13 (10 A)				2 gruppi x 2 prese IEC C13 (10 A)					
Uscite supplementari con HotSwap MBP FR/DIN/BS/IEC/HW					4 prese FR/DIN o 3 prese BS o 6 prese IEC 10 A o morsettiere (modello HW)					
Uscite supplementari con FlexPDU FR/DIN/BS/IEC					8 prese FR/DIN o 6 prese BS o 12 prese IEC 10 A					
Batterie										
Autonomia media al 50 e al 70 % della potenza totale disponibile in VA										
Evolution/Evolution S	9/6 mn	16/7 mn	14/7 mn	14/7 mn	14/7 mn	20/14 mn	14/9 mn	17/11 mn	15/10 mn	
Evolution S + 1 EXB						105/60 mn	60/36 mn	85/55 mn	60/42 mn	
Evolution S + 4 EXB						300/200 mn	180/115 mn	290/200 mn	210/135 mn	
Gestione delle batterie	test automatico settimanale (periodicità regolabile mediante display LCD o software fornito), riconoscimento automatico delle estensioni batteria => ottimizzazione permanente della durata dell'autonomia + protezione contro le scariche profonde									
Interfacce										
Porte di comunicazione	1 porta USB + 1 porta seriale RS232 e contatti ⁽³⁾ + 1 morsetteria per comando remoto ON/OFF e arresto d'emergenza									
Slot per scheda di comunicazione	1 slot per scheda NMC Minislot Edition 2006 (compresa nelle versioni NetPack) o NMC ModBus/Jbus o MC Contacts/Serial									
Ambiente d'esercizio, norme e certificazioni										
Temperatura d'esercizio	0 a 35°C				0 a 40°C					
Livello acustico	< 40 dBA				< 45 dBA					
Prestazioni - Sicurezza - CEM	IEC/EN 62040-1-1 (Sicurezza), IEC/EN 62040-2 EN 50091-2 classe B (CEM), IEC/EN 62040-3 (Prestazione), IEC/EN 61000-4-2, 61000-4-3, 61000-4-4 ; 61000-4-5, 61000-4-6, 61000-4-8 (EMI)									
Certificazioni	CE, CB report, TÜV									
Dimensioni (H x L x P) / Peso										
Dimensioni Tower	147*418*234			147*492*234	440*509*86.2 (2U)				440*634*86.2 (RT2U) 440*484*130.7 (RT3U)	
Dimensioni Rack	438*366*43.2 (1U)	438*512*43.2 (1U)		438*556*43.2 (1U)						
Peso Tower / Rack	8.4/ 10.1	10.85/ 16.1	12.5/ 16.6	16.53/ 20	25.7	24.3	26.6	33.8	33.8 (RT2U) 34.3 (RT3U)	
Dimensioni EXB					440*509*86.2 (2U)			440*484*130.7 (3U)		
Peso EXB					30.4			41.7		

1: Fino a 40 Hz con modalità bassa sensibilità (programmabile con software Personal Solution-Pac). 2: Regolabile tra 200 V (disattivazione del 10 % della potenza d'uscita) / 208 V / 220 V / 230 V / 240 V. 3: non possono essere utilizzate simultaneamente le porte USB e seriale.

Versioni disponibili

Evolution	650	850	1150	1550	2000 RT2U	S 1250 RT2U	S 1750 RT2U	S 2500 RT2U	S 3000 RT3U	S 3000 RT2U Netpack*
Tower	68450	68452	68454	68457	-	-	-	-	-	-
Rack 1U	68451	68453	68455	68458	-	-	-	-	-	-
Convertibile (Tower/Rack)	-	-	-	-	68460	68456	68459	68463	68464	68465
Versioni EXB	-	-	-	-	-	68470	68470	68471	68471	68471

* scheda NMC fornita di serie sui modelli Netpack.