

Las redes inalámbricas

Voz sobre IP

MGE le ofrece una solución completa para proteger las aplicaciones críticas en red

Las redes informáticas de las empresas evolucionan enormemente.

Uno de los ejemplos de esta evolución es la telefonía por IP ("Voice over IP" o VoIP), con idénticas exigencias de disponibilidad y calidad de voz que la telefonía clásica.

Ésta se complementa con la tecnología "Power over Ethernet" (PoE), que permite alimentar equipos conectados al protocolo Internet (IP), como los teléfonos IP y los puntos de acceso Wi-Fi, a través del cableado de la red local existente.

Esta tecnología ofrece dos claras ventajas:

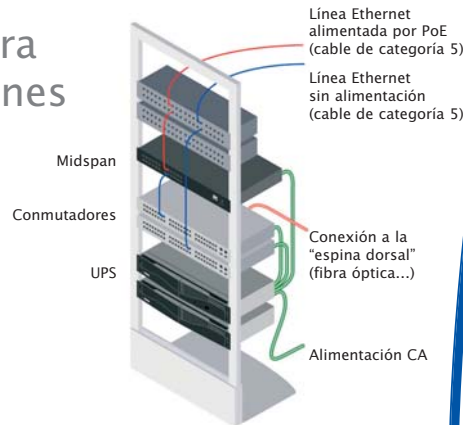
- ▶ una alimentación práctica de los equipos conectados y con un coste menor
- ▶ una protección centralizada de la alimentación de toda la instalación, directamente desde el armario de conmutadores y cableado.

Existen dos posibilidades para la instalación de "Power over Ethernet":

- ▶ con un Midspan "PoE"
- ▶ mediante conmutadores Ethernet que soporten la tecnología "PoE". Ambas opciones son conformes a la norma IEEE 802.3af por la que se garantiza la interoperabilidad entre los distintos proveedores de terminales.

Con la alimentación suministrada por un UPS, estas dos soluciones ofrecen un nivel de disponibilidad y fiabilidad equivalente a los sistemas clásicos de telefonía por circuitos conmutados... pero con todas las ventajas de la telefonía por IP.

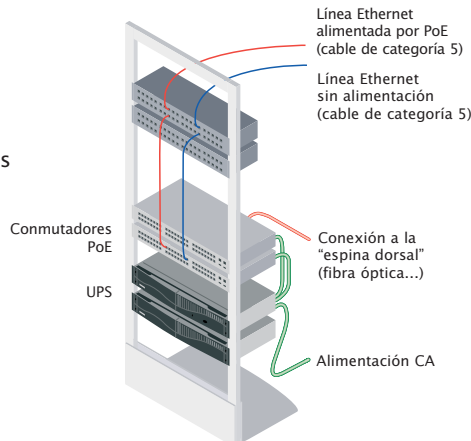
Solución con Midspan "PoE"



Rack de red en un local datacom

El Midspan, situado entre un conmutador Ethernet clásico y las terminales, se instala sin modificar la infraestructura existente. Es la solución ideal para actualizar los parques informáticos: de instalación fácil y rápida, ofrece una mejor continuidad de servicio y es más económica que la adición de nuevos conmutadores 'PoE'. Esta solución, que se completa con una supervisión del Midspan y del UPS, incrementa más aún la disponibilidad de las aplicaciones críticas.

Solución por conmutadores Ethernet "PoE"

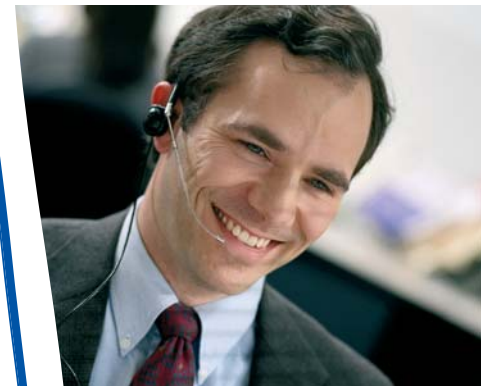


Rack de red en un local datacom

Los conmutadores 'PoE' integran la tecnología "Power over Ethernet", que permite una alimentación directa desde los puertos de acceso. Esta opción es utilizada con frecuencia cuando se instala una nueva base de conmutadores.

Para garantizar la disponibilidad total, MGE Office Protection Systems propone una solución:

- ▶ **segura:** una instalación "Power over Ethernet" protegida por un UPS garantiza la total disponibilidad de la red telefónica IP, eliminando los cortes de corriente.
- ▶ **económica:** la alimentación eléctrica de los equipos conectados a la red IP se suministra a través del cableado ya existente.
- ▶ **fácil de instalar:** una instalación "plug & play", sin necesidad de parametrización previa.



M G E

Office Protection Systems

An Eaton Brand

UPS

Alta disponibilidad eléctrica

- La tecnología on-line de doble conversión es la más eficaz.

Tiempo de autonomía elevado

- Entre 1/2 hora y 4 horas de autonomía, o más, en caso necesario.
- Una profundidad de 462 mm y hasta 12 kVA.
- Óptima integración en los armarios de cableado y datacom.

Possibilidades de gestión a distancia

- Fácil integración en las redes IP de la empresa.

Midspan

Universal

- Compatible con más de 120 terminales PoE o no (preestándar).
- Supervisión SNMP.
- 100% compatible con IEEE 802.3af.

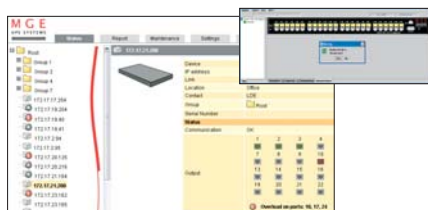
Instalación "plug & play"

- No requiere configuración
- Detección inteligente de las terminales PoE.

Compacto

- 24 puertos en 1U en un rack.

Supervisión



Con el software 'Enterprise Power Manager' :

- Localización automática de los Midspans
 - Estados y alertas desde la página principal, con indicación del nivel crítico.
 - Acceso directo a la página del Midspan para más detalles.
- * únicamente para el modelo "Midspan 24NM"

Servicio de atención al cliente y soporte técnico

Garantía de 2 años para el Midspan y todos los UPS excepto Comet y Galaxy garantizados por 1 año.

Oferta de servicios complementarios ⁽¹⁾

- Warranty+: extensión de la garantía a 3 años para toda la oferta.

1: Varía en función del país; consultar www.mgeups.com/services.

Número de teléfonos protegidos (incluida la protección de los dispositivos activos)



Características

Midspan	
Red Ethernet	Categoría 5/5e/6
Número de puertos	24
Caudal	10/100 Mbps
Salidas PoE	
Tensión de salida	48 V CC
Potencia disponible por puerto RJ45	15,4 W máx.
Potencia total disponible	200 W
Alimentación de entrada	
Tensión/frecuencia	90 a 264 V CA / 47 a 63 Hz
Corriente	4 A con 110 V CA 2 A con 220 V CA
Conectores	RJ45 blindados
Control local	mediante LED en el panel delantero
Indicadores	estados del sistema - alimentación corriente alterna (LED verde/naranja) alimentación de los puertos RJ45 - (LED verde/naranja)
Supervisión	modelo Midspan 24 NM + 'Enterprise Power Manager' Software
Dimensiones I Pesos	
Dimensiones (H x L x P)	4,4 cm (1U) x 43,8 cm x 30,2 cm
Peso	4 kg
Condiciones de utilización	
Temperatura	0 a 40°C
índice de humedad	90% máximo
Altitud	-300 a 3000 m
Condiciones de almacenamiento	
Temperatura	-20 a 70°C
índice de humedad	95% máximo
Certificaciones	CE
Compatibilidad	FCC parte 15, clase B con cable FTP
Electromagnética	EN 55022 (CISPR 22), clase B con cable FTP EN 55024 (CISPR 24)
Normas de seguridad	UL/cUL según EN60950 GS Mark según EN60950

Referencias

MGE Midspan PoE 24 Puertos		
sín supervisión	Midspan 24	66891
con supervisión SNMP	Midspan 24 NM	66892
Warranty+	extensión de la garantía a 3 años	66814