

Redes sem fio

Voz em IP

MGE oferece-lhe uma solução completa, para proteger as suas aplicações de redes críticas

As redes informáticas das empresas conhecem importantes evoluções.

Uma delas é a telefonia em IP ("Voice over IP" ou VoIP) que exige as mesmas disponibilidades e qualidade de voz que a telefonia clássica.

Em complemento, a tecnologia "Power over Ethernet" (PoE) permite alimentar aparelhos ligados ao protocolo (IP) como os telefones IP e os pontos de acesso WiFi, através da infra-estrutura existente na rede local.

Esta tecnologia oferece duas vantagens:

- ▶ uma alimentação prática e pouco onerosa dos aparelhos ligados
- ▶ uma protecção centralizada da alimentação do conjunto da instalação, directamente a partir do armário de comutação/cablagem.

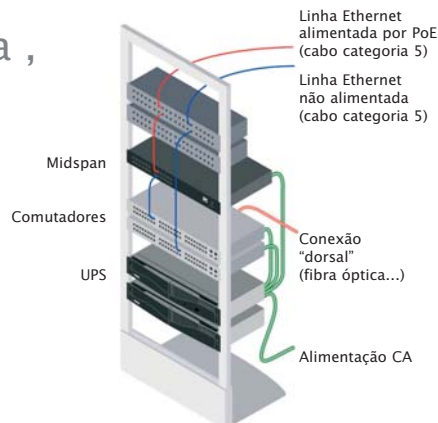
Existem duas soluções de implementação do sistema "Power over Ethernet":

- ▶ com um Midspan "PoE"
- ▶ par comutadores Ethernet preparados para a tecnologia "PoE".

Estas opções são conformes ao standard IEEE 802.3af que garante a interoperabilidade entre os diferentes fornecedores de terminais.

Quando são alimentadas por uma UPS, estas duas soluções oferecem um nível de disponibilidade e de fiabilidade equivalente aos sistemas clássicos de telefonia em circuitos comutados... com todas as vantagens da telefonia em IP.

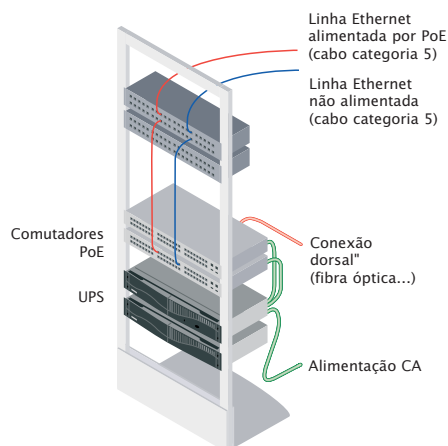
Solução com Midspan "PoE"



Rack rede num local datacom

O Midspan, colocado entre um comutador Ethernet clássico e os terminais instala-se sem modificar a infra-estrutura existente. É a solução ideal para a actualização de grupos de aparelhos: simples e rápida a instalar, melhor continuidade de serviço, menos onerosa do que adicionar novos comutadores "PoE". Completada por uma supervisão do Midspan e da UPS, esta solução melhora ainda a disponibilidade das aplicações críticas.

Solução por comutadores Ethernet "PoE"



Rack de rede num local datacom

Os comutadores "PoE" integram a tecnologia Power over Ethernet que permite uma alimentação directa a partir das portas de acesso. Esta opção é muitas vezes utilizada na instalação de uma nova base de comutadores.

Para garantir um disponibilidade total, MGE Office Protection Systems propõe uma solução:

- ▶ **segura:** uma instalação Power over Ethernet protegida por uma UPS assegura a inteira disponibilidade da rede telefónica IP, pois elimina os cortes de corrente.
- ▶ **económica:** a alimentação eléctrica dos aparelhos ligados à rede IP é fornecida pela infra-estrutura de cabos existente.
- ▶ **simples de instalar:** instalação "plug & play", sem parametrização.



M G E

Office Protection Systems

An Eaton Brand

UPS

Alta disponibilidade eléctrica

- ▶ A tecnologia "On Line Dupla Conversão" é a mais eficaz.

Elevada autonomia

- ▶ Entre 1/2 hora e 4 horas de autonomia, e mais, se necessário
- ▶ Profundidade de 462 mm até 12 kVA
- ▶ Óptima integração nos quadros de cabos/datacom.

Possibilidades de gestão à distância

- ▶ Integração simples nas redes IP da empresa.

Midspan

Universal

- ▶ Compatível com mais de 120 terminais "PoE" ou não (pré-standard)
- ▶ Supervisão SNMP.
- ▶ 100 % compatível IEEE 802.3af.

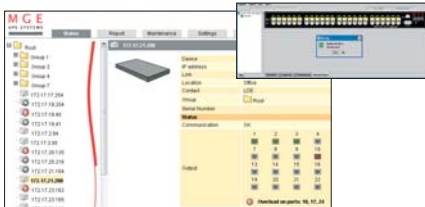
Instalação "plug and play"

- ▶ Sem configuração.
- ▶ Detecção inteligente dos terminais PoE.

Compacto

- ▶ 24 portas em 1U no rack.

Supervisão



Graças ao software "Enterprise Power Manager":

- ▶ autodescoberta dos Midspans
- ▶ estados e alertas na página principal, com nível de criticidade
- ▶ acesso directo à página do Midspan para mais informações...

* só para o modelo "Midspan 24 NM"

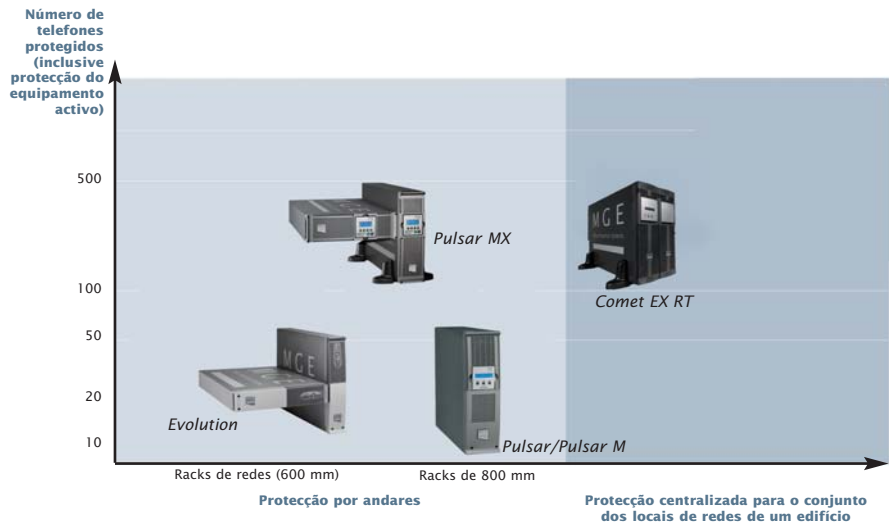
MGE PowerServices™

Garantia 2 anos, para o Midspan e todas as UPS, excepto Comet e Galaxy garantidos 1 ano.

Serviços associados (1)

- ▶ Warranty+: extensão de garantia de 3 anos para qualquer oferta.

I: consoante o país, consultar www.mgeops.com



Características técnicas

Midspan	
Rede Ethernet	Categoria 5/5e/6
Número de portas	24
Débito	10/100 Mbps
Saídas PoE	
Tensão de saída	48 V CC
Potência disponível por porta RJ45	15,4 W max.
Potência total disponível	200 W
Alimentação na entrada	
Tensão/frequência	90 a 264 V CA / 47 a 63 Hz
Corrente	4 A com 110 V CA 2 A com 220 V CA
Conectores	RJ45 blindados
Controlo local	no painel frontal, por LED
Indicadores	estado do sistema – alimentação AC (LED verde/laranja) alimentação das portas RJ45 - (LED verde/laranja)
Supervisão	modelo Midspan 24 NM + software "Enterprise Power Manager"
Dimensões e peso	
Dimensões (Alt x comp. x prof.)	4,4 cm (1U) x 43,8 cm x 30,2 cm
Peso	4 kg
Condições de utilização	
Temperatura	0 a 40°C
Taxa de humidade	90 % máximo
Altitude	- 300 a 3000 m
Condições de armazenamento	
Température	- 20 a 70°C
Taux d'humidité	95 % máximo
Conformidade	CE
Compatibilidade	FCC parte 15, classe B com cabo FTP
Electromagnética	EN 55022 (CISPR 22), classe B com cabo FTP EN 55024 (CISPR 24)
Normas de segurança	UL/cUL segundo EN60950 CS Mark segundo EN60950

Dado a evolução das normas e do material, as características indicadas no texto e imagens deste documento podem sofrer alterações, pelo que só nos responsabilizamos após confirmação pelos nossos serviços. Todas as marcas citadas pertencem aos respectivos proprietários. Publicação: MCE Office Protection Systems, (setembro de 2007) - Conceção Redacção: Pamplonense +33 4 78 37 87 66 - Tradução: TTP +33 4 78 66 47 99.