



Redes Corporativas



Processos e infra-estruturas



# No-Break Monofásico **Pulsar Extreme C**

700/1000/1500/2200/3200 VA

No-Break de dupla conversão on-line em formato torre ou rack de alta densidade

### Proteção extrema

- ▶ Tecnologia de dupla conversão On-line compatível com todos os tipos de aplicações e ambientes.
- ▶ Regulação de tensão e de frequência permanente, tempo de transferência 0 ms.
- ▶ Compatível com geradores elétricos.

### Alta disponibilidade

- ▶ Variação de tensão de entrada que reduz a transferência para as baterias.
- ▶ Dispositivo by-pass automático em caso de sobrecarga ou falha.
- ▶ Baterias substituíveis pelo usuário sem interrupção.
- ▶ Redundância via Sistema de Transferência de Fonte Pulsar STS (opcional).

### Integração da rede

- ▶ Supervisão SNMP + Web.
- ▶ Integração NMS : HP OpenView, IBM Tivoli Netview, CA Unicenter...
- ▶ desligamento automático de servidores múltiplos (software Solution-Pac incluído).
- ▶ Opção Liga/Desliga remota dos equipamentos através de tomadas programáveis Powershare.



### Alta densidade

- ▶ Modelos Rack 2U até 3 kVA.
- ▶ Caixas de extensão de baterias EXB de 2U.

### Soluções de grande autonomia

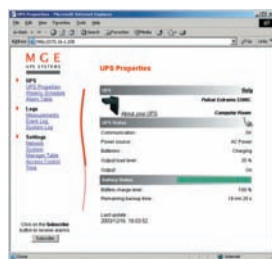
- ▶ Até 1 kVA 6 horas ou 2 kVA 3 horas por adição de 1 a 4 caixas de baterias EXB.
- ▶ Aumento da autonomia das aplicações críticas por descarga programada das tomadas Powershare.
- ▶ Versão 1500 CLA com Carregador de Longa Autonomia.



Convertível Rack 2U/Torre (2200/3200C)

### Facilidade de integração

- ▶ Disponível em modelos mini-Torre ou Rack 2U ou Convertível Rack 2U / Torre.
- ▶ Kit completo de montagem em rack fornecido nas versões Rack e Convertível.
- ▶ Pacote de software incluído. (compatível Windows, Linux, Solaris, HP-UX, AIX, MacOS, Netware).
- ▶ Acessórios de ligação em rack (tomadas próprias opcionais) 1U/0U Pulsar PDU).



Supervisão Web



Torre e Rack 2U (700/1000/1500C)

### Proteção ideal para:

- ▶ Servidores instalados em rack ou torre
- ▶ Equipamentos de redes e VOIP
- ▶ Armazenamento
- ▶ Equipamentos de telecomunicações
- ▶ Equipamentos médicos
- ▶ Equipamentos sensíveis em meio industrial



Integração em racks de alta densidade.



Ideal para infra-estruturas com elevada exigência de continuidade de serviço.

THE UNINTERRUPTIBLE POWER PROVIDER

**MGE**  
UPS SYSTEMS

# No-Break monofásico - Pulsar EXTreme C



## Interface usuária completa

- ▶ Funcionamento em rede, com by-pass em bateria
- ▶ Potência utilizada
- ▶ Nível de carga bateria
- ▶ Status das tomadas programáveis
- ▶ Bateria a substituir e anomalia do No-Break

## Tampa de acesso para substituição das baterias sem interrupção

## 1 Porta USB e 1 porta de Serial

## Conector de extensão de baterias EXB

## Reconhecimento automático EXB

## 6 tomadas IEC 10A das quais 2 tomadas programáveis Powershare em 3200C: 4 IEC 10 A + 1 IEC 16 A

## Slot para placa de comunicação



## Comunicação

### Pacote de software Solution-Pac em CD fornecido com cada aparelho

Para controlar os servidores protegidos e supervisionar o No-Break localmente ou à distância.

### Placa de Rede SNMP/Web

Para ligar o No-Break à rede Ethernet 10/100, transmitir alertas SNMP e supervisionar o No-Break com uma simples interface Web.

### Sensor de ambiente para placa SNMP/Web

Controle SNMP, Web de Temperatura + umidade + status de 2 contatos.

### Pacote de software Management-Pac 2 em CD

Kit de integração NMS: HP OpenView, IBM Tivoli Netview, CA Unicenter...

### Placa de informações de status

Para registrar o status do No-Break sob forma de contatos livres de potência + desligamento de emergência.

### Visor de LCD remoto para controle

Para deslocar até 25 m a interface do

## MGE PowerServices™

### Garantia 1 ano, baterias incluídas

Substituição standard do produto em caso de defeito do equipamento, inclusive baterias.

### Serviços complementares<sup>(1)</sup>

- ▶ Start Up+: colocação em serviço no local.

1: Em função do país, consultar [www.mgeups.com/services](http://www.mgeups.com/services).

## Características Técnicas

	700C	1000C	1500C	2200C	3200C
<b>Desempenho</b>					
Potência VA/W	700 VA/490 W	1000 VA/700 W	1500 VA/1050 W	2200 VA/1540 W	3200 VA/2080 W
Tecnologia	On-Line de dupla conversão com by-pass automático				
Faixa de tensão de entrada	120/140/160 V* à 276 V		120/140/160 V* à 284 V		
Frequência	50/60 Hz, auto-selecção, faixa de frequência de entrada 40-70 Hz, conversor de frequência				
Tensão / Frequência de saída	230V, ajustável a 200/208/220/230/240 V, 50/60 Hz +/- 0,5 %				
Capacidade de sobrecarga	110% : permanente, 130% : 12 s depois para by-pass, >130% : 1,5 s depois para by-pass				
Teste bateria	Teste automático semanal (periodicidade ajustável com software UPS-Driver incluído).				
Utilização das baterias	reconhecimento automático das extensões de bateria, ajuste automático do tempo de autonomia, proteção contra as descargas profundas.				
<b>Autonomia típica a 50 % / 70 % da potência total disponível</b>					
Pulsar EXTreme C	14 mn / 10 mn	18 mn / 11 mn	14 mn / 10 mn	17 mn / 12 mn	15 mn / 10 mn
Pulsar EXTreme C + 1 EXB	-	60 mn / 40 mn	80 mn / 50 mn	85 mn / 60 mn	60 mn / 40 mn
Pulsar EXTreme C + 4 EXB	-	170 mn / 110 mn	210 mn / 135 mn	285 mn / 200 mn	190 mn / 130 mn
<b>Ligação</b>					
Tomada de entrada	IEC C14 (10A)				IEC C20 (16A)
Tomadas de saída	6 IEC C13 (10A)				1 IEC C19 (16 A) 4 IEC C13 (10 A)
das quais tomadas Powershare	2 tomadas IEC C13 gerenciáveis individualmente (ON/OFF remoto, descarga, arranque sequencial).				
<b>Comunicação e controle à distância</b>					
Porta Serial	1 porta USB + 1 porta Serial RS232				
Slot disponível	1 slot formato Minislot para placa SNMP/Web (Ref 66244) ou placa de informações de status (Ref 66246)				
Desligamento de emergência	Opção via placa de informações de status ref 66246			Serial	
<b>Dimensões (Alt. x Comp. x Prof. em mm) / Peso (em kg)</b>					
No-Break ou EXB Torre	235,5x145x400		235,5x145x505		No-Break: 86,5 (2U) x 438 (19") x 654,2
No-Break ou EXB Rack	88 (2U) x 482,6 (19") x 430		88(2U)x482,6(19")x493		EXB: 87,9 (2U) x 438 (19") x 632
Peso No-Break Torre / Rack	10 kg / -	12 kg / 16 kg	15 kg / 20 kg	35 kg	36 kg
Peso EXB Torre / Rack	- / -	15 kg / 21 kg	21 kg / 27,5 kg	42 kg	42 kg
<b>Normas</b>					
Certificações	CE / TÜV-GS Mark / CB Report / UL 1778, cUL				
Desempenho e Segurança	IEC/EN 62040-1-1, EN 60 950-1 (RD), IEC/EN 62 040-3				
Compatibilidade eletromagnética	EN 50091-2, IEC 62040-2 classe B (com extensões de baterias EXB incluídas)				

## Referências

Modelo	700C		1000C		1500C		2200C	3200C
Formato	Torre	Rack 2U	Torre	Rack 2U	Torre	Rack 2U	Conversível Rack/Torre	
No-Break	66345	-	66346	66352	66347	66353	66375	66376
Extensão de baterias EXB	-	-	66349	66355	66350	66356	66377	-
UPS 1500 CLA sem baterias com Carregador de Longa Autonomia	-	-	-	-	66359	66358	-	-
Transformador de isolamento para EXTreme 700/1000/1500C	-	-	-	-	66357	-	-	-

Dado a evolução das normas e do material, as características indicadas no texto e nas imagens deste documento podem sofrer alterações. Assim, só nos responsabilizamos após confirmação pelos nossos serviços. Todas as marcas citadas pertencem aos respectivos proprietários. Publicação: MGE UPS SYSTEMS, (edição 2005) - Conceção Redacção: 3c-evolution.com - Tradução e integração: TTP 83 4 78 66 47 99. Supervisão e adaptação Brasil = MKT MGE Brasil

## MGE UPS SYSTEMS

THE UNINTERRUPTIBLE POWER PROVIDER

### Brasil

Av. Guido Caloi, 1985 - G23  
Guarapiranga - CEP 05802-140  
São Paulo - SP  
Tel. + 55 11 5515-9255  
Fax + 55 11 5515-9250

